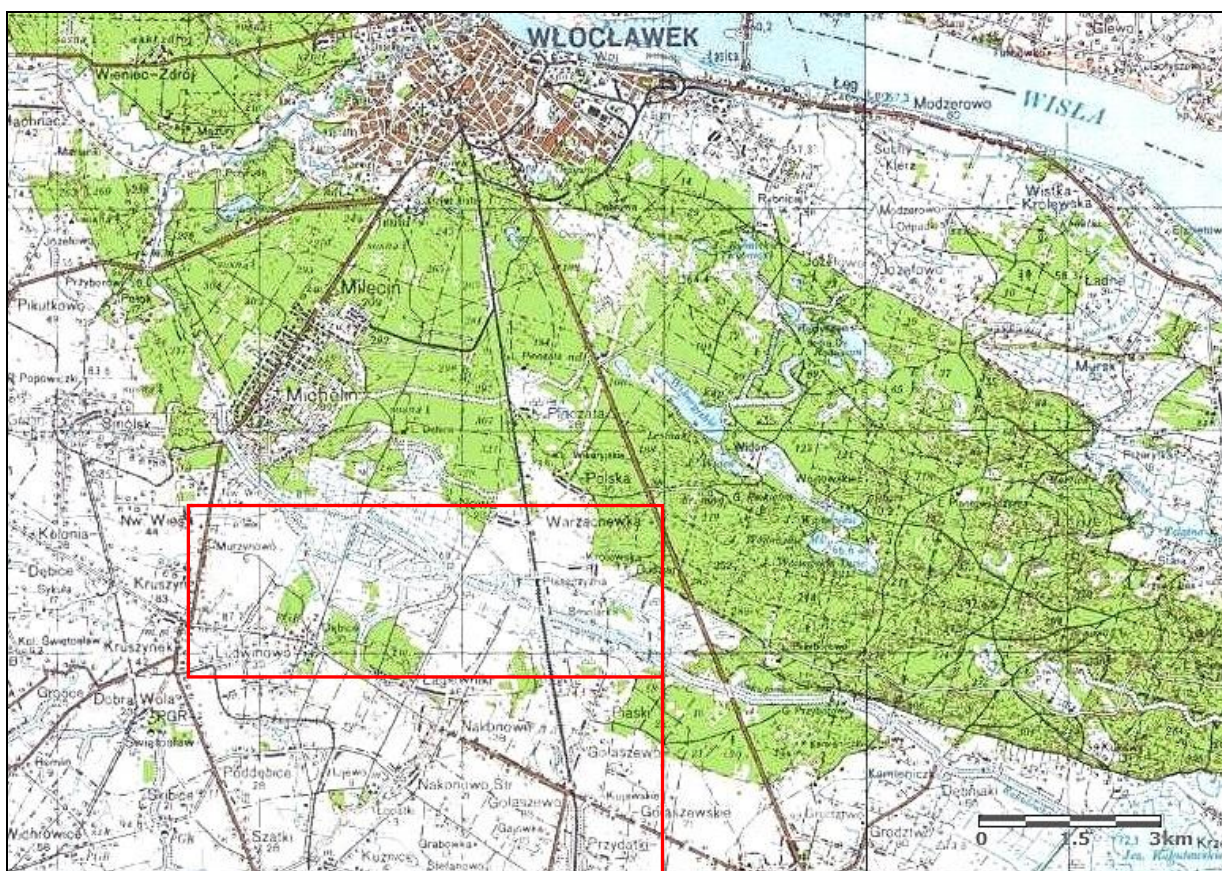


ALBUM ILUSTRACJI

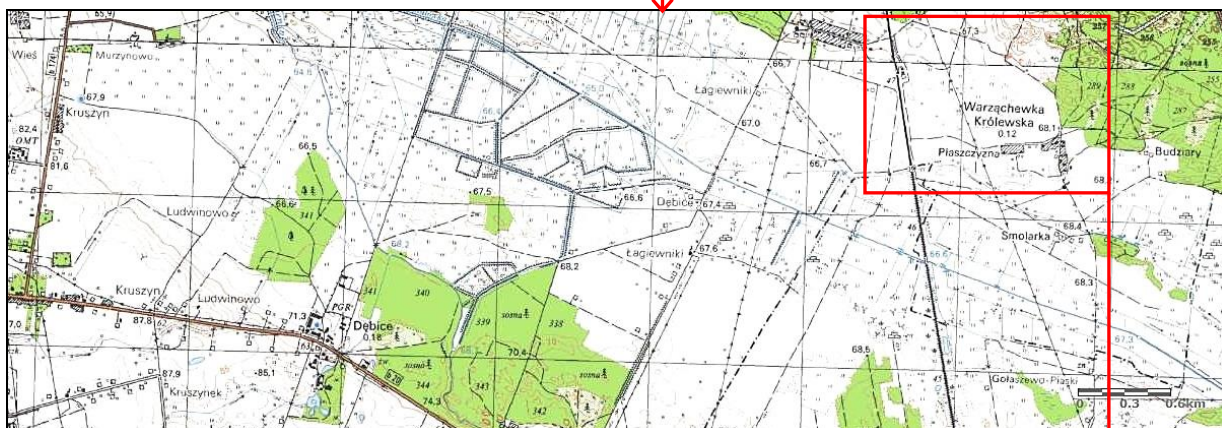
**z wypadku samolotu ultralekkiego 3Xtrim 450 Ultra 17; SP-SSZW
16 października 2017 r., Warząchewka Królewska**



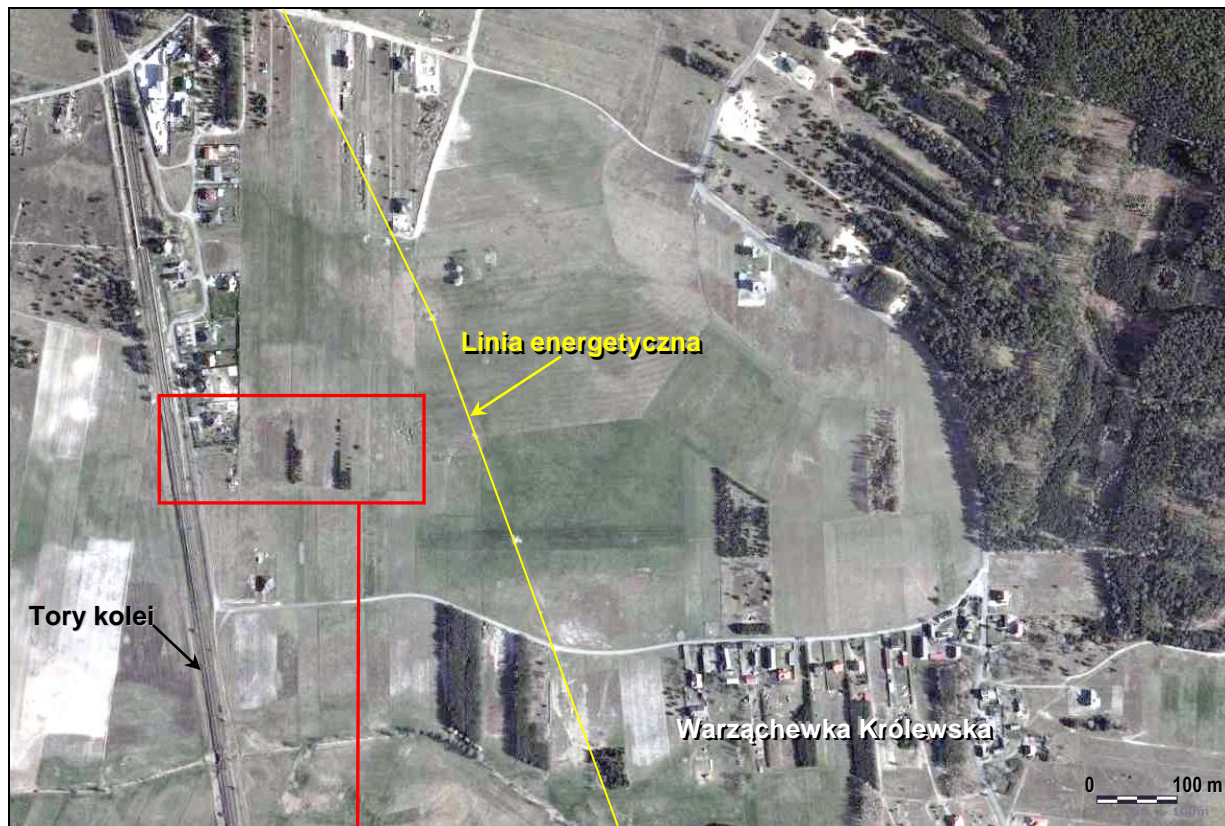
1 – Samolot sfotografowany w okresie poprzedzającym wypadek [foto: Eryk Strzała, lotnictwo.net.pl]



2 – Okolice miejsca wypadku [geoportal]



3 – Rejon miejsca wypadku, zaznaczony czerwonym prostokątem na ilustracji (2) [geoportal]



4 – Otoczenie miejsca wypadku, zaznaczone czerwonym prostokątem na ilustracji (3) [geoportal]



5 – Najbliższe otoczenie miejsca wypadku, zaznaczone czerwonym prostokątem na ilustracji (4); położenie rozbitego samolotu zaznaczone żółtym okręgiem [geoportal]



6 – Miejsce zawadzenia o krzaki przed przyziemieniem [foto: Wojciech Nawrocki, wloclawek.naszemiasto]



7 – Ślad przyziemienia – bruzda wryta złamaną golenią przedniego podwozia [foto: Wojciech Nawrocki, wloclawek.naszemiasto]



8 – Samolot na miejscu wypadku, widok ogólny z prawej strony. Widoczna wyciągnięta uprzęż spadochronu ratowniczego systemu GRS [foto: Wojciech Nawrocki, wloclawek.naszemiasto]



9 – Ogólny widok rozbitego samolotu z prawej strony $\frac{3}{4}$ od przodu [foto: Wojciech Nawrocki, wloclawek.naszemiasto]



10 – Samolot na miejscu wypadku, zbliżenie z prawej strony. Widoczna wyciągnięta uprząż spadochronu ratowniczego systemu GRS i wylamane podwozie główne [foto: Wojciech Nawrocki, wloclawek.naszemiasto]



11 – Samolot na miejscu wypadku, zbliżenie z prawej strony. Widoczna wyciągnięta uprząż spadochronu ratowniczego systemu GRS i wylamane podwozie główne [foto: Wojciech Nawrocki, wloclawek.naszemiasto]



12 – Widok samolotu od przodu [foto: Wojciech Nawrocki, wloclawek.naszemiasto]



13 – Widok samolotu od przodu. Obok górna osłona silnika [foto: Wojciech Nawrocki, wloclawek.naszemiasto]



14 – Samolot od przodu – zbliżenie [foto: Wojciech Nawrocki, wloclawek.naszemiasto]



15 – Zbliżenie na otwarte lewe drzwi i wnętrze kabiny [foto: Wojciech Nawrocki, wloclawek.naszemiasto]



16 – Widok samolotu od tyłu [foto: Wojciech Nawrocki, wloclawek.naszemiasto]



17 – Zbliżenie od tyłu na środkową część kadłuba. Widoczna wyrwana pokrywa zasobnika systemu GRS oraz wyciągnięta uprząż spadochronu ratowniczego systemu GRS [foto: Wojciech Nawrocki, wloclawek.naszemiasto]



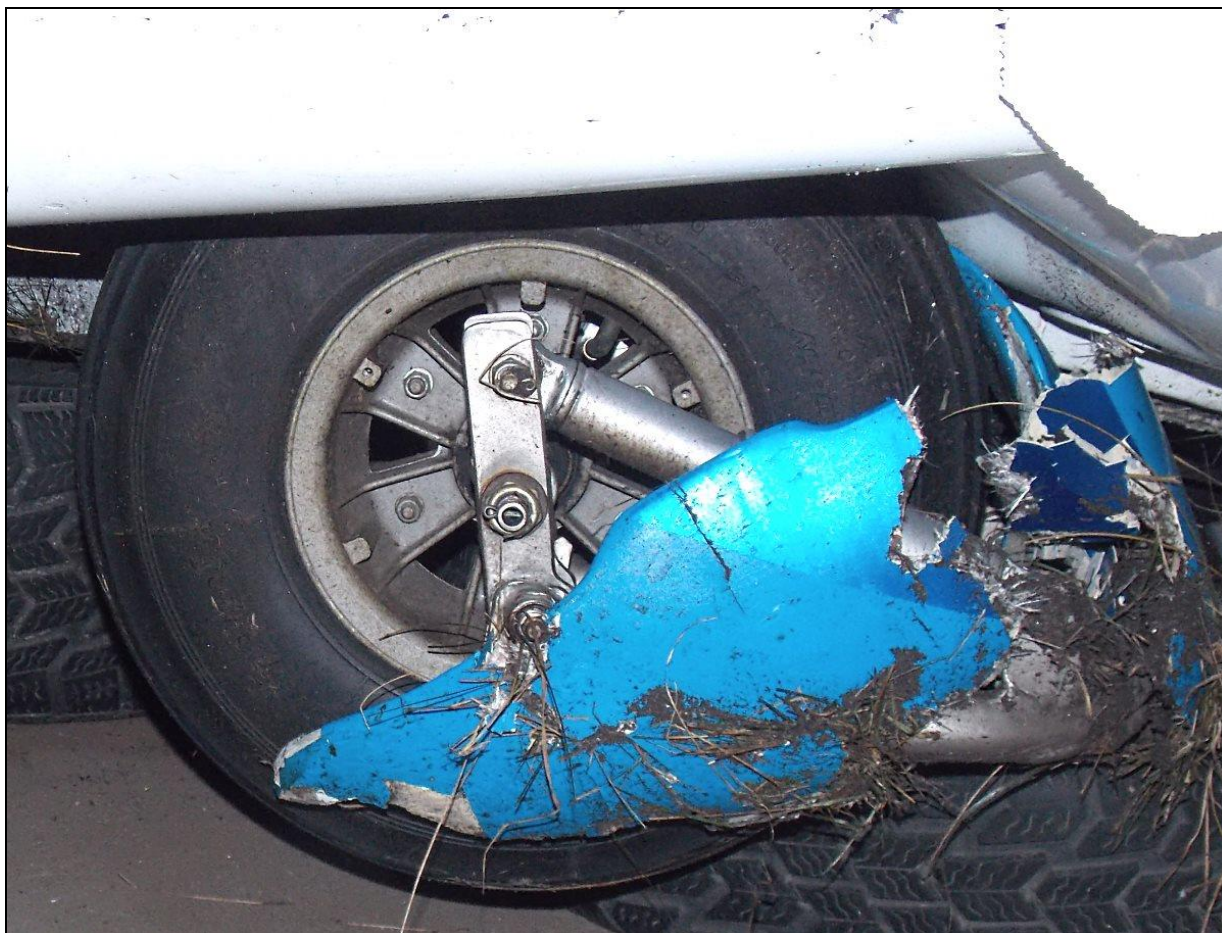
18 – Spadochron systemu ratowniczego GRS w pokrowcu, z częściowo wplecionymi linkami [foto: Wojciech Nawrocki, wloclawek.naszemiasto]



19 – Spadochron systemu ratowniczego GRS w pokrowcu, z częściowo wplecionymi linkami [foto: Wojciech Nawrocki, wloclawek.naszemiasto]



20 – Rakieta systemu ratowniczego GRS na miejscu wypadku [foto: Wojciech Nawrocki, wloclawek.naszemiasto]



21 – Złamane przednie podwozie pod kadłubem, wbite w podłogę kabiny po prawej stronie.



21 – Uszkodzenia kadłuba z lewej strony, spowodowane wyłamywaniem goleni podwozia głównego.



22 – Usterzenie poziome i wyłamane w całości podwozie główne.



23 – Podwozie główne – widoczny fragment wyrwanego pokrycia kadłuba.



24 – Podwozie główne – zbliżenie na fragment wyrwanego pokrycia kadłuba.



25 – Podwozie główne – zbliżenie na fragment wyrwanego pokrycia kadłuba.



26 – Zdemontowane zastrzały skrzydeł. Widoczne lokalne odkształcenie prawego zastrzału.



27 – Uszkodzony nosek prawej końcówki statecznika poziomego.



28 – Wnętrze kabiny i tablica przyrządów z lewej strony.



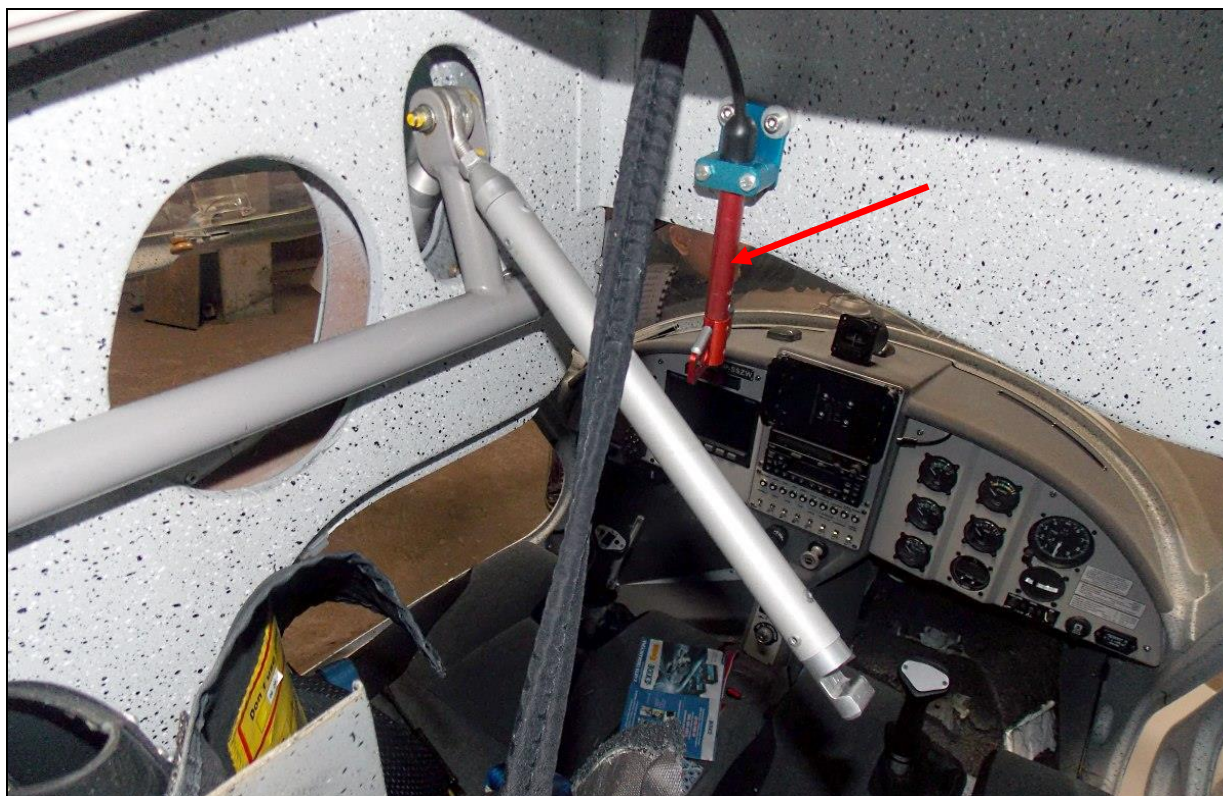
29 – Wnętrze kabiny i tablica przyrządów z prawej strony. Widoczne uszkodzenia prawej części podłogi.



30 – Okolica luku systemu GRS za fotelami. Widoczny uchwyt aktywacji systemu.



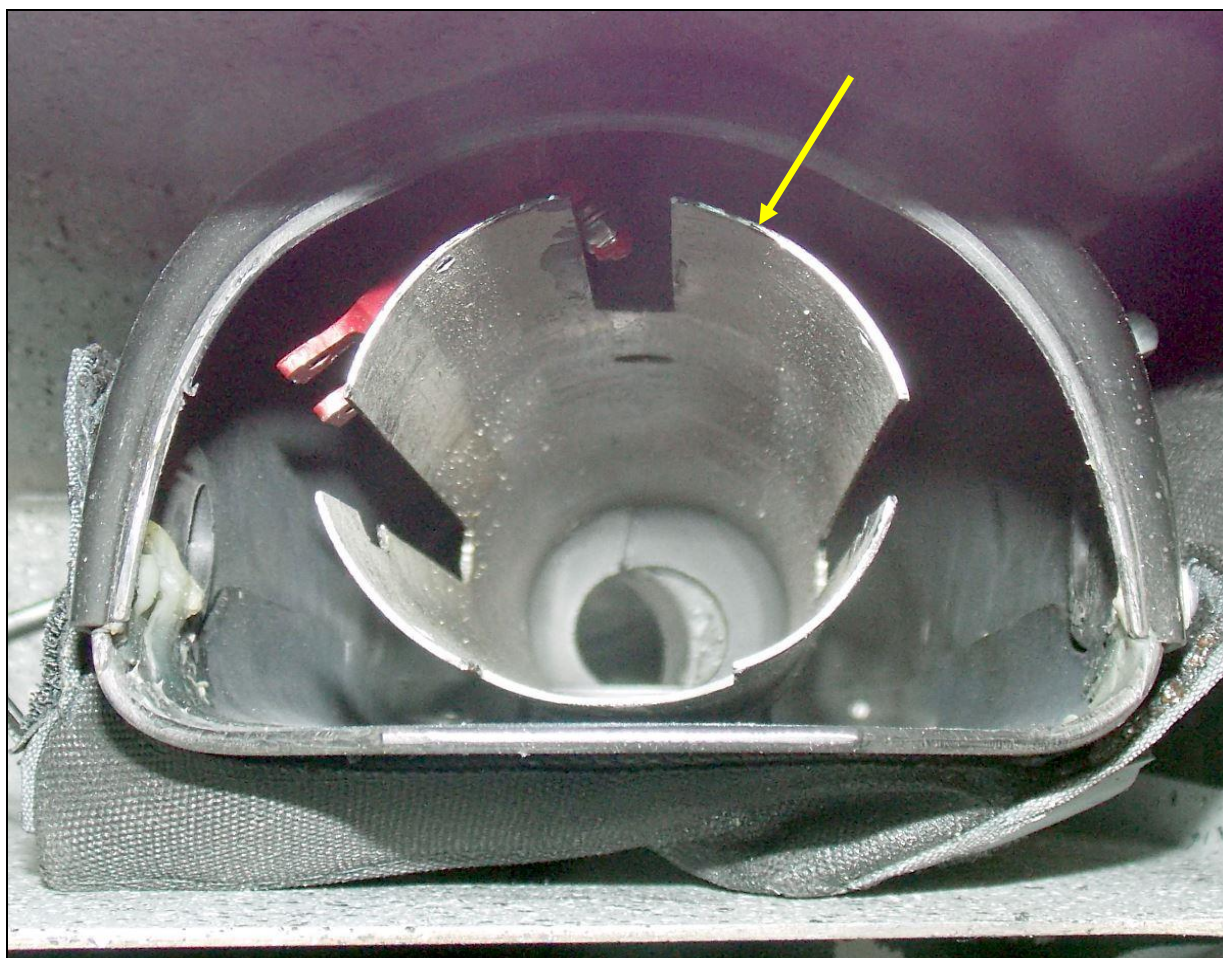
31 – Luk systemu ratowniczego GRS. Widoczny zasobnik spadochronu i uszczelka obramowania pokrywy luku.



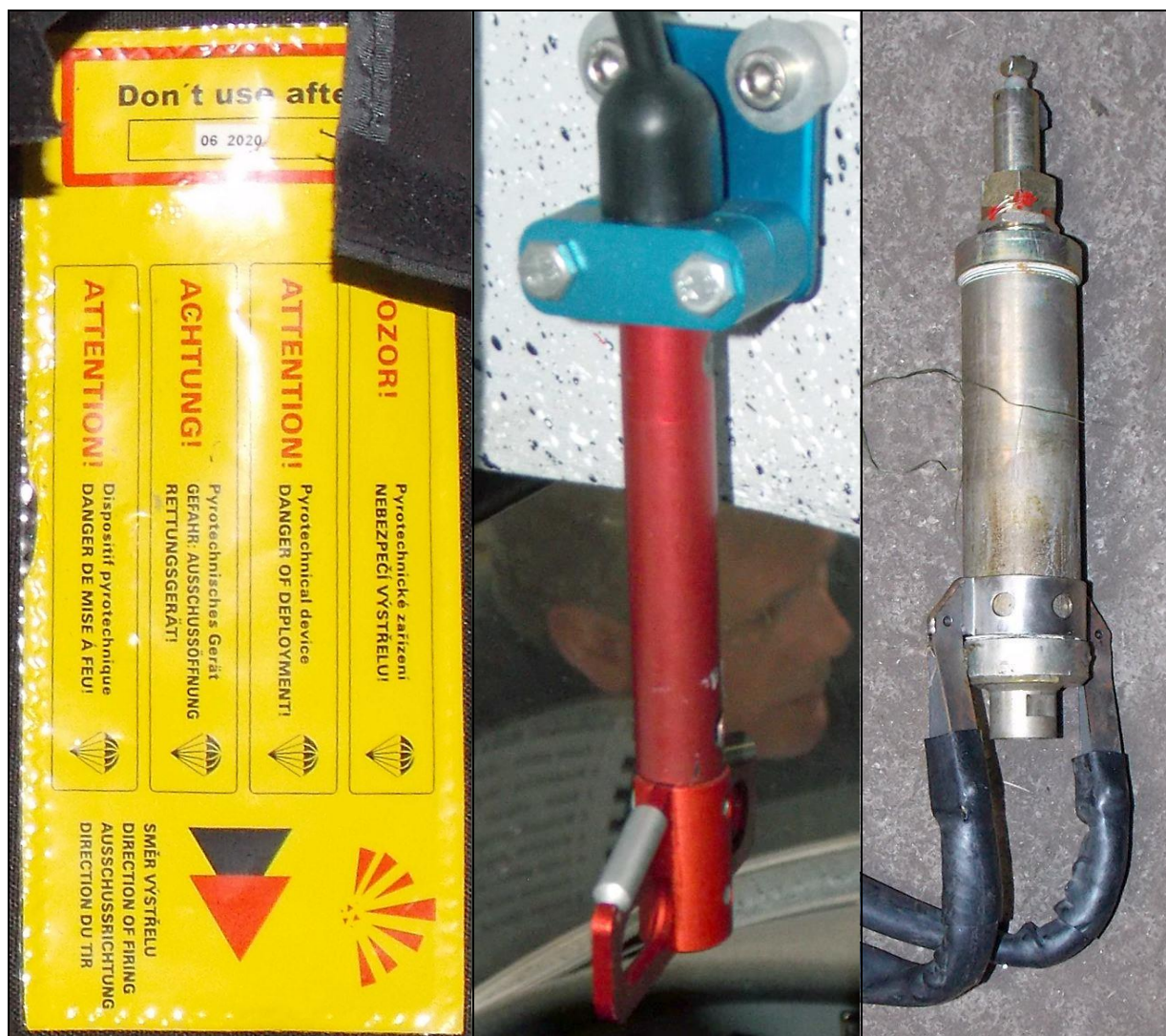
32 – Luk systemu ratowniczego GRS. Widoczny uchwyt aktywacji systemu.



33 – Luk systemu ratowniczego GRS. Widoczny zasobnik spadochronu z opisami ostrzegawczymi.



34 – Luk systemu ratowniczego GRS. Widoczna rurowa prowadnica rakiety wyciągającej spadochron.



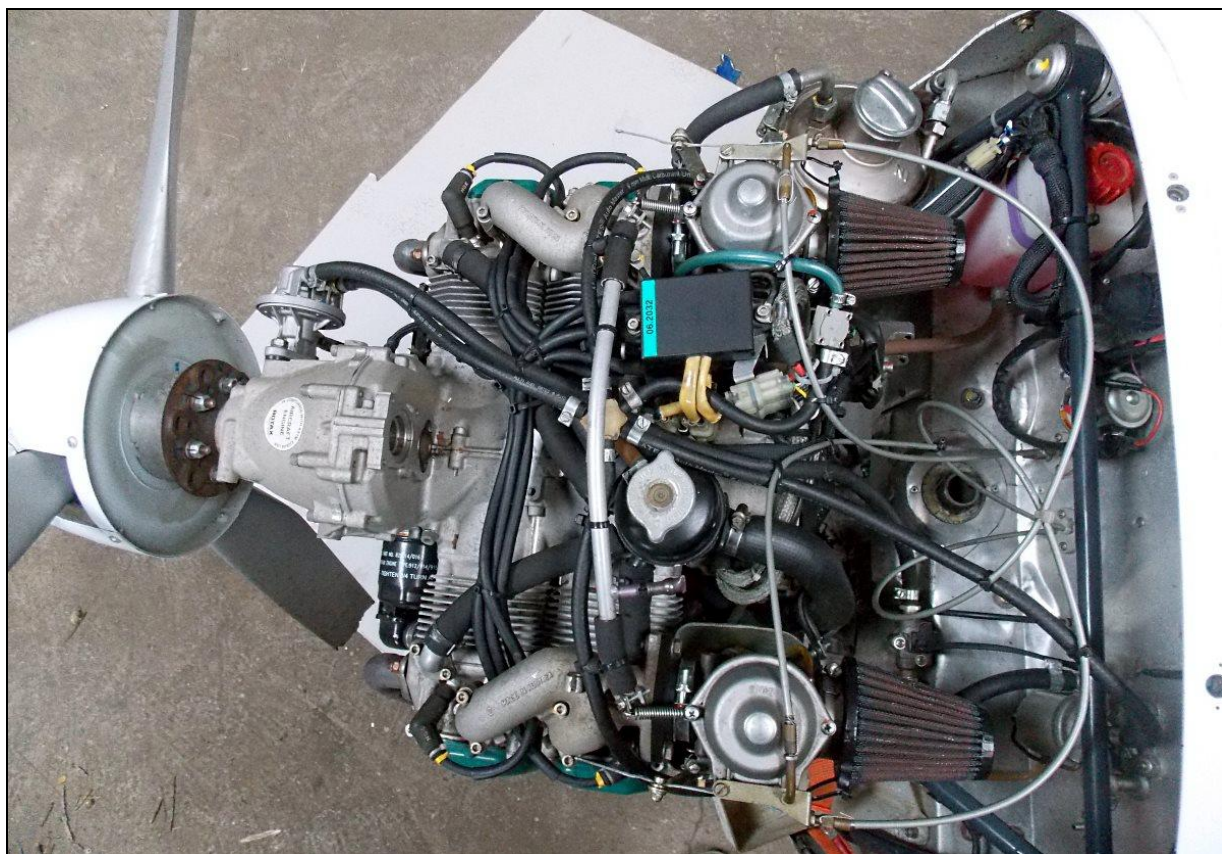
35, 36, 37 – Tabliczka z opisami ostrzegawczymi i datą ważności na zasobniku spadochronu systemu GRS, uchwyt aktywacji systemu GRS w zbliżeniu i rakietą systemu GRS.



38 – Spadochron systemu GRS w pokrowcu – widok od spodu.



39– Spadochron systemu GRS w pokrowcu – widok od góry. Zaznaczona silnie zaciśnięta opaska, spod której nie zostały całkowicie wyplecione linki i żółta taśma czaszy spadochronu ratowniczego.



40 – Silnik – widok z góry.



41 – Silnik – widok z prawej strony.



42 – Uszkodzona dolna osłona silnika.

Zdjęcia – PKBWL (o ile nie zaznaczono inaczej)

K O N I E C