



Polska Agencja Żeglugi Powietrznej
Polish Air Navigation Services Agency



EURO 2012



<http://www.pansa.pl/euro2012/>

Przygotowania PAŻP do EURO 2012



Warszawa 30.05.2012 r.



Polska Agencja Żeglugi Powietrznej
Polish Air Navigation Services Agency

PAŻP / PANS

Agencja jest państwową osobą prawną powołaną od 01.04.2007 na bazie ustawy określającej zadania, której działalność finansowana jest z opłat użytkowników przestrzeni powietrznej. PAŻP podlega regulacjom prawa krajowego (Ustawa Prawo Lotnicze, Ustawa PAŻP) i prawa UE, w szczególności pakietowi legislacyjnemu SES II. Efekty operacyjne i finansowe PAŻP podlegają procesowi benchmarkingu wskaźników na tle innych tego typu Agencji w Europie.

Wizja i Misja PAŻP

- Świadczenie wysokiej jakości służb żeglugi powietrznej, korzystnych dla użytkowników i przyjaznych dla środowiska.
- Umocnienie pozycji PAŻP w Europie jako konkurencyjnego i stabilnego ekonomicznie dostawcy służb żeglugi powietrznej, oferującego adekwatny poziom bezpieczeństwa i jakości usług zgodnie z potrzebami użytkowników przestrzeni powietrznej.





Polska Agencja Żeglugi Powietrznej
Polish Air Navigation Services Agency

Opóźnienia na tle ruchu lotniczego w Polskiej przestrzeni powietrznej.

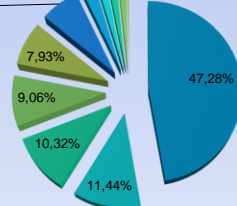
Opóźnienia w latach 2002 - 2011



Wielkość ruchu — Średnie opóźnienie ATFM na operację

1,54% 1,42% 1,41% 0,24% 0,00%

6,95% 2,40%



Udział poszczególnych portów
lotniczych w liczbie operacji dla
nawigacji terminalowych w 2011 roku.

Razem w roku 2011 liczba operacji
lotniczych (MVS) = 301 978



Polska Agencja Żeglugi Powietrznej
Polish Air Navigation Services Agency

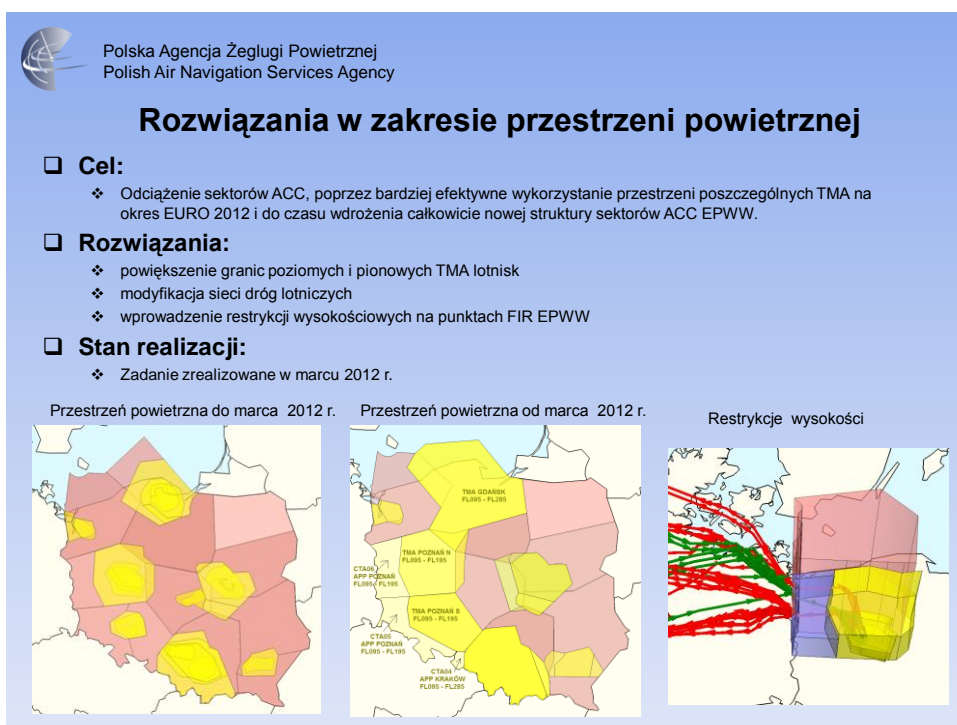
Cele i zrealizowane przedsięwzięcia EURO 2012

Postawione cele:

- Organizacja przestrzeni powietrznej w związku ze wzmożonym ruchem lotniczym w trakcie EURO 2012
- Podniesienie zdolności operacyjnej lotnisk
- Koordynacja działań z lotniskami głównymi i wspomagającymi EURO 2012

Zrealizowano:

- Przedsięwzięcia o charakterze operacyjno-organizacyjnym – priorytet dla PAŻP, ponieważ bezpośrednio wpływają na zwiększenie pojemności przestrzeni powietrznej
- Przedsięwzięcia o charakterze operacyjno-organizacyjnym:
 - Modyfikacja przestrzeni powietrznej
 - Uruchomienie radarowej kontroli zbliżania dla lotniska Wrocław
 - Uruchomienie tymczasowych stanowisk GND na lotniskach w Gdańsku, Poznaniu i Wrocławiu
- Inwestycje infrastrukturalne PAŻP mają charakter wspomagający.





Polska Agencja Żeglugi Powietrznej
Polish Air Navigation Services Agency

Publikacje lotnicze dedykowane na EURO 2012

1. Suplement do AIP dot. tymczasowych procedur dla koordynowanych portów lotniczych podczas Mistrzostw Europy w Piłce Nożnej EURO 2012 w Gdańsku im. Lecha Wałęsy (EPGD/GDN), Poznaniu / Ławicy (EPPO/POZ), Chopina w Warszawie (EPWA/WAW) oraz Wrocławiu/Strachowicach (EPWR/WRO).
2. Suplement do AIP dot. ograniczeń w przestrzeni powietrznej podczas Mistrzostw Europy w Piłce Nożnej EURO 2012.
3. Suplement do AIP dot. procesu kontroli zgodności planów lotu w koordynowanych portach lotniczych podczas Mistrzostw Europy w Piłce Nożnej EURO 2012.
4. Suplement do AIP dot. ograniczeń w dostępności lotniska Kraków / Balice (EPKK/KRK) podczas Mistrzostw Europy w Piłce Nożnej EURO 2012.
5. Suplement do AIP dot. ograniczeń w dostępności lotniska Katowice / Pyrzowice (EPKT/KTW) podczas Mistrzostw Europy w Piłce Nożnej EURO 2012.
6. Suplement do AIP dot. uruchomienia stanowisk GND na lotniskach Gdańsk im. Lecha Wałęsy (EPGD/GDN), Poznań / Ławica (EPPO/POZ) oraz Wrocław/Strachowice (EPWR/WRO) podczas Mistrzostw Europy w Piłce Nożnej EURO 2012.
7. Suplement do AIP dot. procedur dolotów VFR do ATZ Modlin (EPMO) podczas Mistrzostw Europy w Piłce Nożnej EURO 2012.
8. Suplement do AIP dot. tymczasowo ustanowionych operacyjnych strefy oczekiwania w TMA KRAKÓW.
9. Suplement do AIP dot. organizacja ruchu General Aviation na lotnisku ŁÓDŹ/Lublinek (EPLL) podczas Mistrzostw Europy w Piłce Nożnej EURO 2012.
10. Suplement do AIP dot. zmiany parametrów pola ruchu naziemnego lotniska WROCLAW/Strachowice (EPWR).



Polska Agencja Żeglugi Powietrznej
Polish Air Navigation Services Agency

Dodatkowy ruch lotniczy podczas EURO 2012

- PAŻP otrzymuje od Koordynatora rozkładów lotów (ACL) dane o alokacji slotów dla ruchu samolotów związanych z EURO 2012 i ściśle monitoruje rozkład tego ruchu.
- Pozyskiwane dane mają charakter orientacyjny, ponieważ część slotów jest wstępnie rezerwowana przez przewoźników. Na mecze ćwierćfinałowe w Gdańsku i Warszawie oraz na mecz półfinałowy w Warszawie PAŻP dane otrzyma dopiero po zakończeniu rundy eliminacyjnej. Dodatkowy ruch samolotów związanych z EURO 2012 (eurocharterów) jest rozłożony na dni przed meczem, dzień meczu i dzień po meczu, co jest korzystne z punktu widzenia ATC i portów turniejowych podczas obsługi zwiększonego ruchu bez występowania znaczących szczytów.

Pojemności ruchowe lotnisk podczas EURO 2012

- Na potrzeby portów lotniczych PAŻP deklaruje pojemności ruchowe, które całkowicie zaspokajają potrzeby klientów.
- W sytuacjach wyjątkowych (special event) ustala się i koordynuje podwyższone wartości pojemności ruchowych na konkretnych lotniskach z konkretnych powodów i o określonym czasie trwania.
- Służby kontroli ruchu lotniczego PAŻP są w stanie wykonać dodatkową ilość operacji startów i lądowań na potrzeby UEFA EURO 2012. W tym celu tylko na okres turnieju PAŻP zadeklarowała zwiększone wartości pojemności ruchowych w portach gospodarzy i portach wspomagających.
- Podwyższone wartości pojemności ruchowych na czas UEFA EURO 2012 zostały przekazane do wykorzystania przez koordynatora rozkładu lotów.



Polska Agencja Żeglugi Powietrznej
Polish Air Navigation Services Agency

Pojemności ruchowe lotnisk

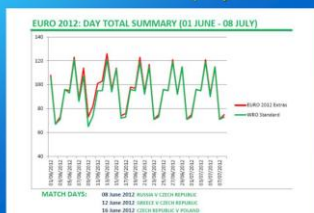
Lotnisko	Pojemności deklarowane [operacji/h]	Pojemności EURO 2012 [operacji/h]
Warszawa	38	42
Gdańsk	23	30
Poznań	10	30
Wrocław	10	26

Lotnisko	Pojemności deklarowane [operacji/h]	Pojemności EURO 2012 [operacji/h]
Katowice	15	20
Łódź	10	12
Bydgoszcz	10	12
Zielona Góra	10	10
Kraków	23	25



Polska Agencja Żeglugi Powietrznej
Polish Air Navigation Services Agency

WROCLAW – dodatkowe operacje lotnicze



Razem 195 operacji w całym okresie 01.06 – 08.07

102 operacje samolotów prywatnych – BIZJETS i VIPJETS

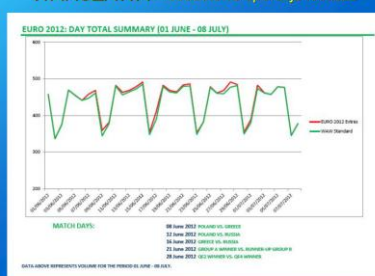
POZNAŃ – dodatkowe operacje lotnicze



Razem 332 operacje w całym okresie 01.06 – 08.07

86 operacje samolotów prywatnych – BIZJETS i VIPJETS

WARSZAWA – dodatkowe operacje lotnicze



Razem 595 operacji w całym okresie 01.06 – 08.07

316 operacji samolotów prywatnych – BIZJETS i VIPJETS

GDAŃSK – dodatkowe operacje lotnicze

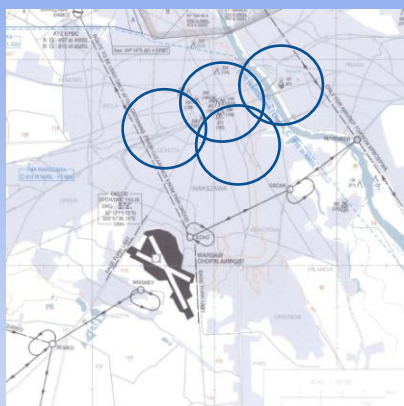


Razem 478 operacji w całym okresie 01.06 – 08.07

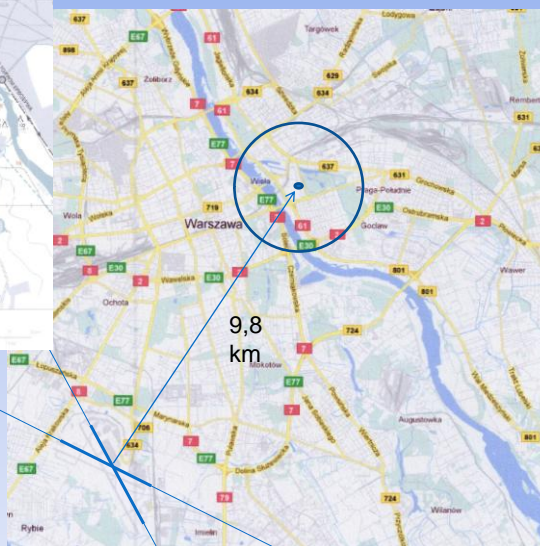
160 operacji samolotów prywatnych – BIZJETS i VIPJETS



Polska Agencja Żeglugi Powietrznej
Polish Air Navigation Services Agency



Warszawa
Strefa Stadion 2 km
GND - 1850 m / 6000 ft AMSL -



Podobne strefy wyznaczono
w przestrzeni powietrznej
pozostałych miast
gospodarzy.



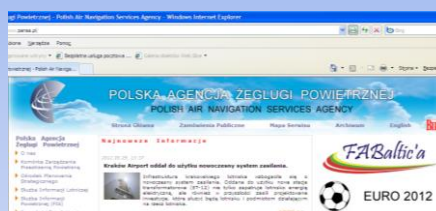
Polska Agencja Żeglugi Powietrznej
Polish Air Navigation Services Agency

Dziękuję za uwagę!

Adres pocztowy:
Polska Agencja Żeglugi Powietrznej
ul. Wieżowa 8
02-147 Warszawa
info@pansa.pl

Prezentujący: Krzysztof Banaszek
tel.: (+48 22) 574-50-00
e-mail: k.banaszek@pansa.pl

Rzecznik Prasowy
Grzegorz Hlebowicz
tel.: (+48 22) 574-67-74, (+48) 609-501-241
faks: (+48 22) 574-57-09
e-mail: g.hlebowicz@pansa.pl



EURO 2012

<http://www.pansa.pl/euro2012/>