



PAŃSTWOWA KOMISJA BADANIA WYPADKÓW LOTNICZYCH

Informacja o zdarzeniu [Raport]

Numer ewidencyjny zdarzenia:	1814/16			
Rodzaj zdarzenia:	<i>Wypadek</i>			
Data zdarzenia:	<i>22 lipca 2016 r.</i>			
Miejsce zdarzenia:	<i>Krosno EPKR</i>			
Rodzaj, typ statku powietrznego:	<i>Szybowiec SZD-9 Bis Bocian 1E</i>			
Znak rozpoznawczy SP:	<i>SP-3030</i>			
Użytkownik / Operator SP:	<i>Aeroklub Podkarpacki</i>			
Dowódca SP:	<i>Uczeń pilot szybowcowy</i>			
Liczba ofiar / rodzaj obrażeń:	<i>Śmiertelne</i>	<i>Poważne</i>	<i>Lekkie</i>	<i>Bez obrażeń</i>
				<i>1</i>
Nadzorujący badanie:	<i>Jacek Bogatko</i>			
Podmiot badający:	<i>Aeroklub Podkarpacki.</i>			
Skład zespołu badawczego:	<i>Nie wyznaczano</i>			
Zalecenia:	<i>Nie</i>			
Adresat zaleceń:	<i>Nie dotyczy</i>			
Data zakończenia badania:	<i>9 września 2016r.</i>			

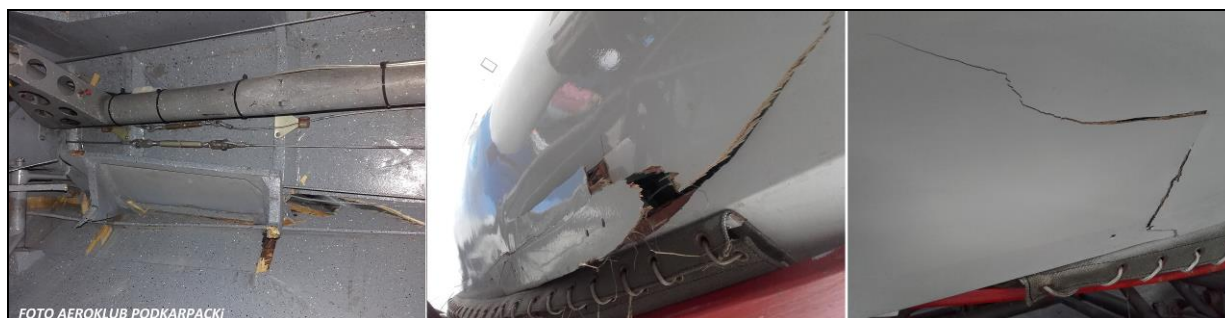
Przebieg i okoliczności zdarzenia:

W dniu 22 lipca 2016 r. na lotnisku w Krośnie (EPKR) odbywały się loty szkolne na szybowcu SZD -9 Bis Bocian 1E. Starty za wyciągarką odbywały się na kierunku pasa startowego 260°. Około godziny 19:43 uczeń-pilot wystartował do swojego 10 lotu tego dnia a zarazem pierwszego samodzielnego na zadanie I ćwiczenie 8. Po wykonaniu kręgu nadlotniskowego w trakcie lądowanie, uczeń pilot nie wykonał załamania lotu przed przyziemieniem i uderzył przednią płożą w nawierzchnię lotniska, odbił się i ponownie przyziemił na koło podwozia głównego wykonując cyrkiel w lewo o 90° (ilustracja nr 1). Zdaniem Komisji uczeń- pilot po odbiciu się szybowca od ziemi oddał drążek sterowy od siebie, co doprowadziło do ponownego przyziemienia szybowca z dużą siłą na płożę i koło podwozia głównego a w konsekwencji do cyrkiela i uszkodzenia szybowca.



Ilustracja nr 1. Schemat lądowania.

W wyniku lądowania złamana została przednia płoża, uszkodzeniu uległa przednia część kadłuba, miska siedzenia w pierwszej kabynie oraz wyłamane zostało koło podwozia głównego wraz z wahaczem (ilustracja nr 2,3).



Ilustracja nr 2. Uszkodzenia kadłuba. Widoczne wyrwane żebro pod fotelem w pierwszej kabynie oraz pęknięcia kadłuba po lewej i prawej stronie kadłuba.



Ilustracja nr 3. Uszkodzenia podwozia głównego.

Przyczyny zdarzenia lotniczego:

- Bak załamania lotu w końcowej fazie lądowania które doprowadziło do odbicia się szybowca.
- Nieprawidłowa reakcja ucznia– pilota po odbiciu się szybowca od ziemi.
- Utrudniona ocena odległości z powodu lądowania pod słońce znajdujące się nisko nad horyzontem.
- Brak reakcji instruktora nadzorującego lot na błędy popełnione przez ucznia – pilota.

Podjęte działania profilaktyczne:

Zaistniałe zdarzenie omówiono z pilotami oraz przeprowadzono konferencję BL z instruktorami.

Zalecenia profilaktyczne Komisji:

nie wydano.

Komentarz Komisji:

Zdaniem Komisji, szczególnie w pierwszych lotach samodzielnych instruktor nadzorujący loty powinien stale obserwować szybowiec z uczniem - pilotem na pokładzie, aby w razie konieczności drogą radiową udzielić mu wskazówek jak ma postąpić.

Komisja przypomina, że instruktor wypuszczając ucznia - pilota do lotu powinien wziąć pod uwagę jego umiejętności, panujące warunki atmosferyczne i zmęczenie ucznia - pilota.

Koniec

Nadzorujący badanie	Jacek Bogatko	<i>podpis na oryginale</i>
---------------------	---------------	----------------------------