

ALBUM ILUSTRACJI
z wypadku samolotu Piper PA-34-200 Seneca; SP-KAB
09 listopada 2015 r., lądowisko Watorowo



1 – Samolot po wytoczeniu się poza próg drogi startowej, widok $\frac{3}{4}$ od przodu z prawej. Widoczny rów na krańcu drogi startowej



2 – Samolot po wytoczeniu się poza próg drogi startowej, widok $\frac{3}{4}$ od przodu z prawej - zbliżenie. Widoczne ugrzęźnięte koła podwozia oraz ślad łopat śmigła na powierzchni.



3 – Samolot po wytoczeniu się poza próg drogi startowej, widok $\frac{3}{4}$ od tyłu z lewej. Widoczny ślad kół podwozia głównego (zaznaczony żółtymi liniami) i rów na krańcu drogi startowej.



4 – Samolot po wytoczeniu się poza próg drogi startowej, zbliżenie z lewej strony. Widoczne zewnętrzne uszkodzenia tylnej części gondoli lewego silnika (oznaczenia pomarańczowe) i skrzydła (oznaczenia czerwone).



5 – Uszkodzenia tylnej części gondoli lewego silnika – deformacje i oderwanie pokrycia za dźwigarem głównym skrzydła.



6 – Uszkodzona końcówka łopaty lewego śmigła.



7 – Uszkodzona końcówka łopaty lewego śmigła.



8 – Uszkodzona końcówka łopaty prawego śmigła.



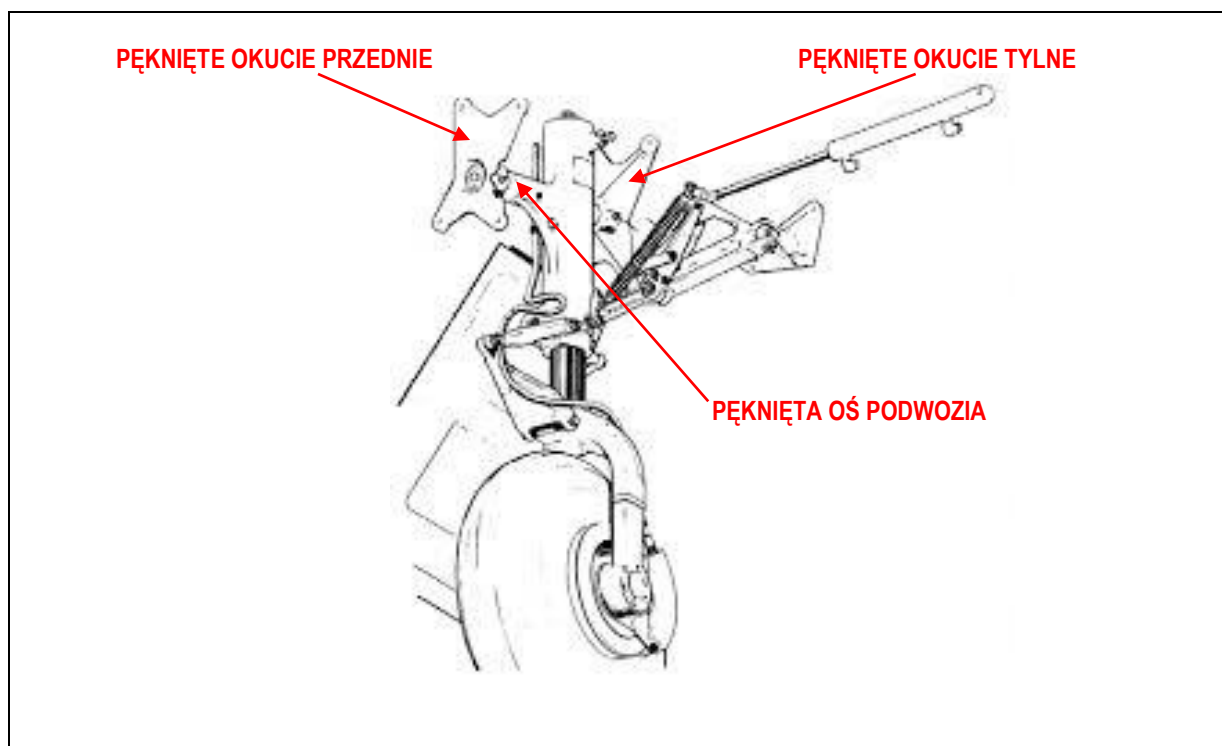
9 – Prawe podwozie główne, widok od tyłu.



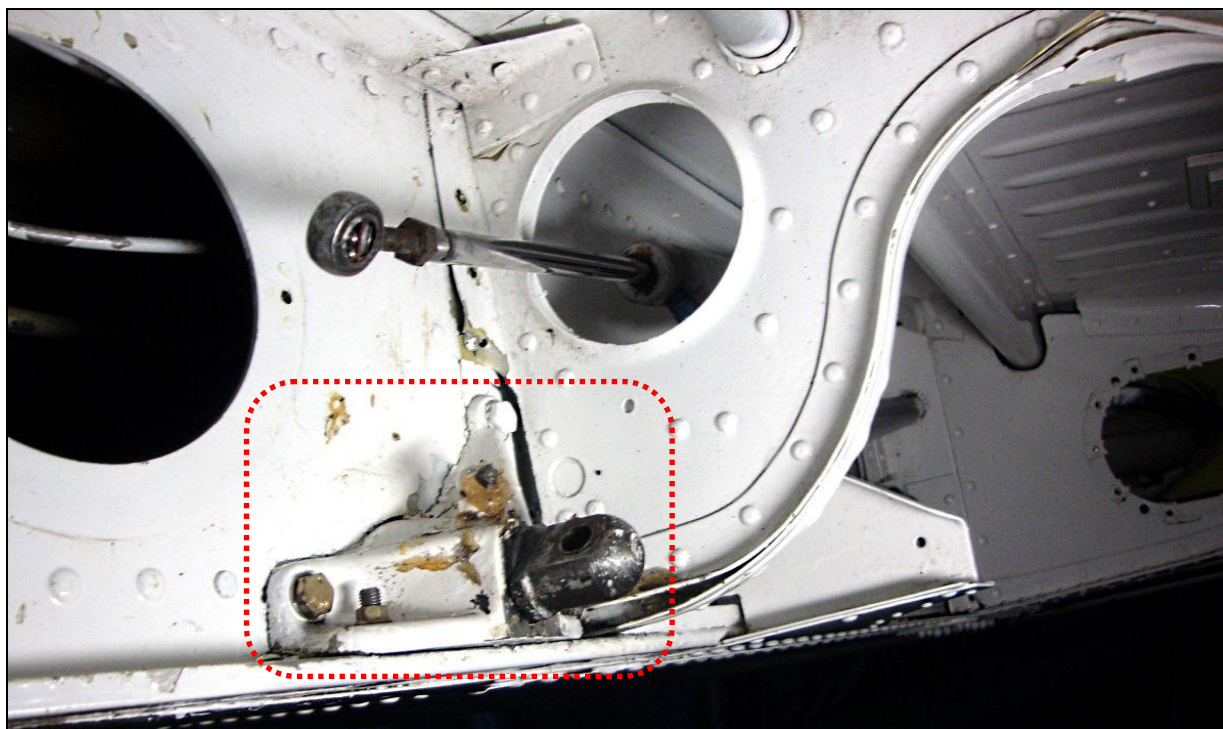
10 – Prawe podwozie główne, widok ¾ od przodu z prawej strony.



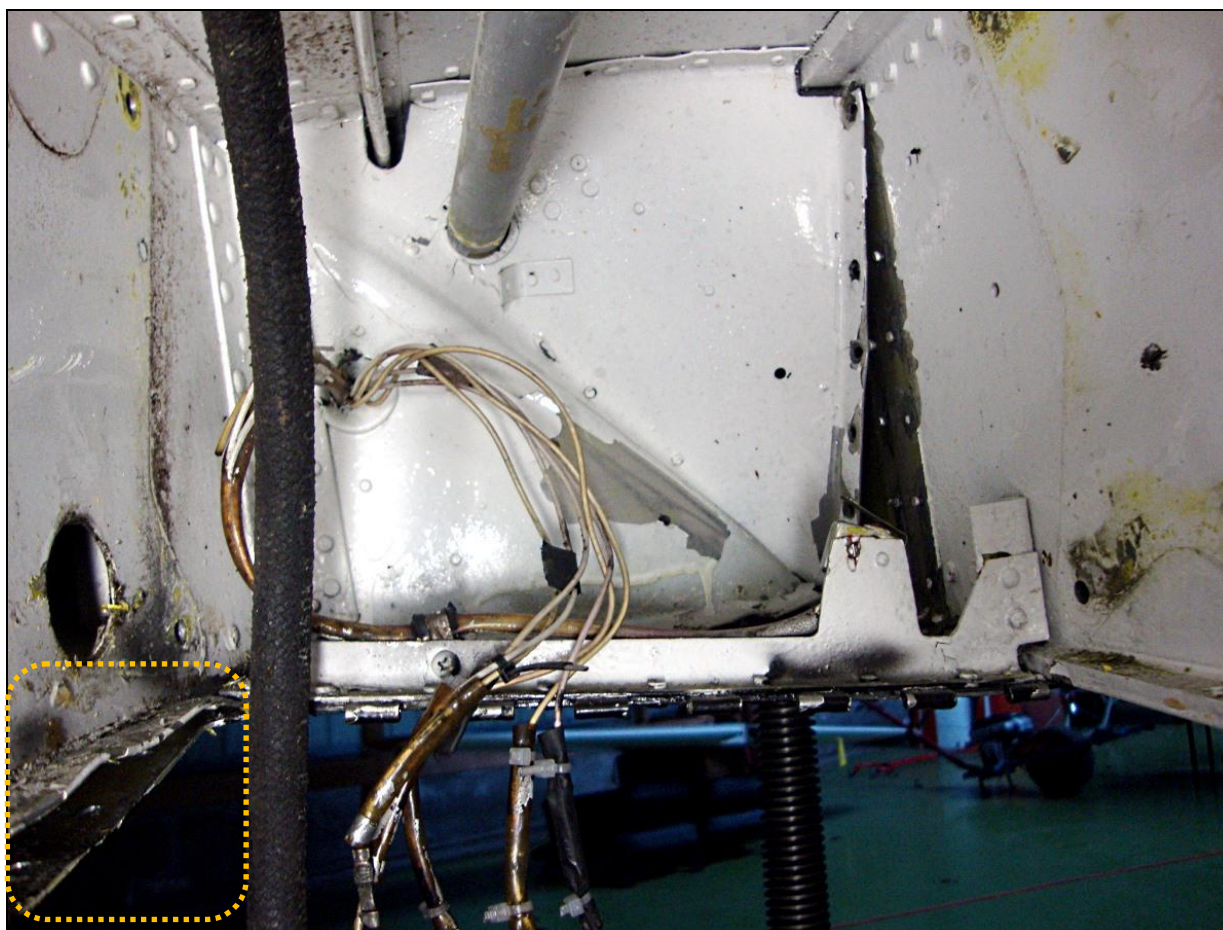
11 – Prawe podwozie główne, widok ¾ od przodu z prawej strony - zbliżenie.



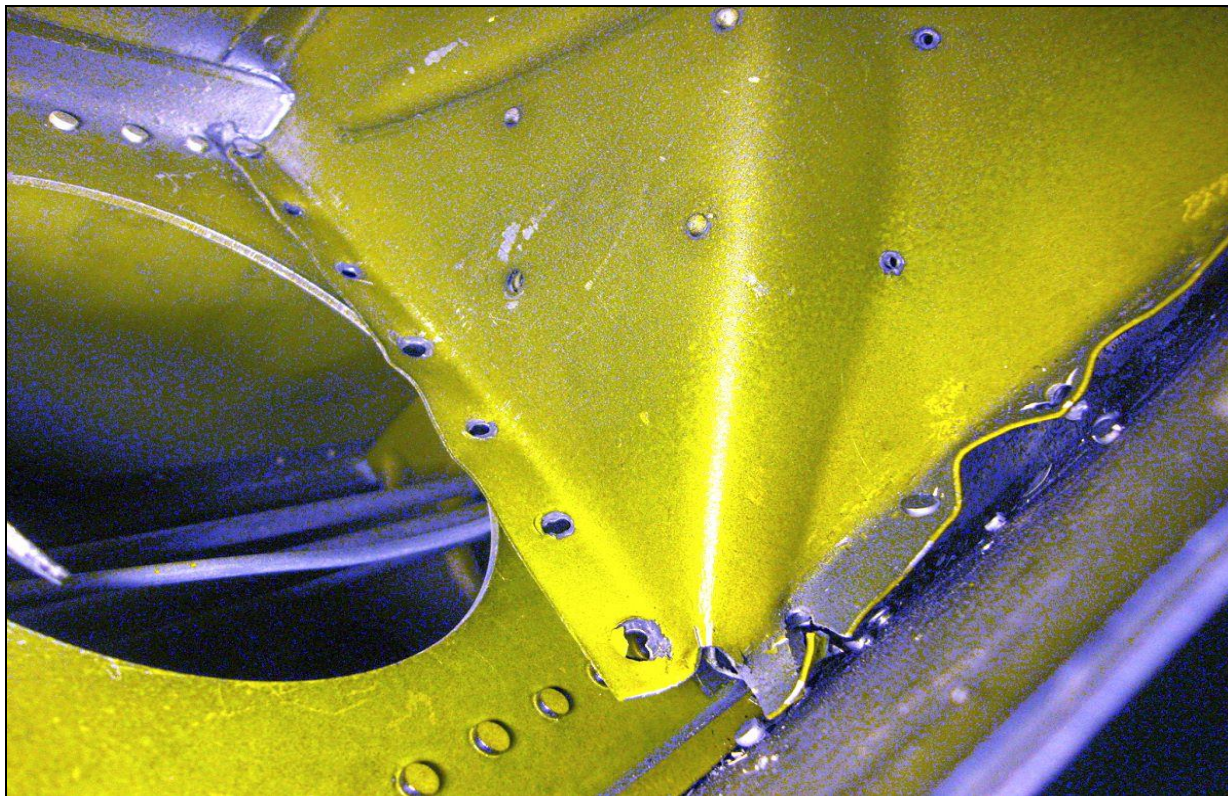
12 – Rysunek lewego podwozia głównego z zaznaczonymi uszkodzeniami.



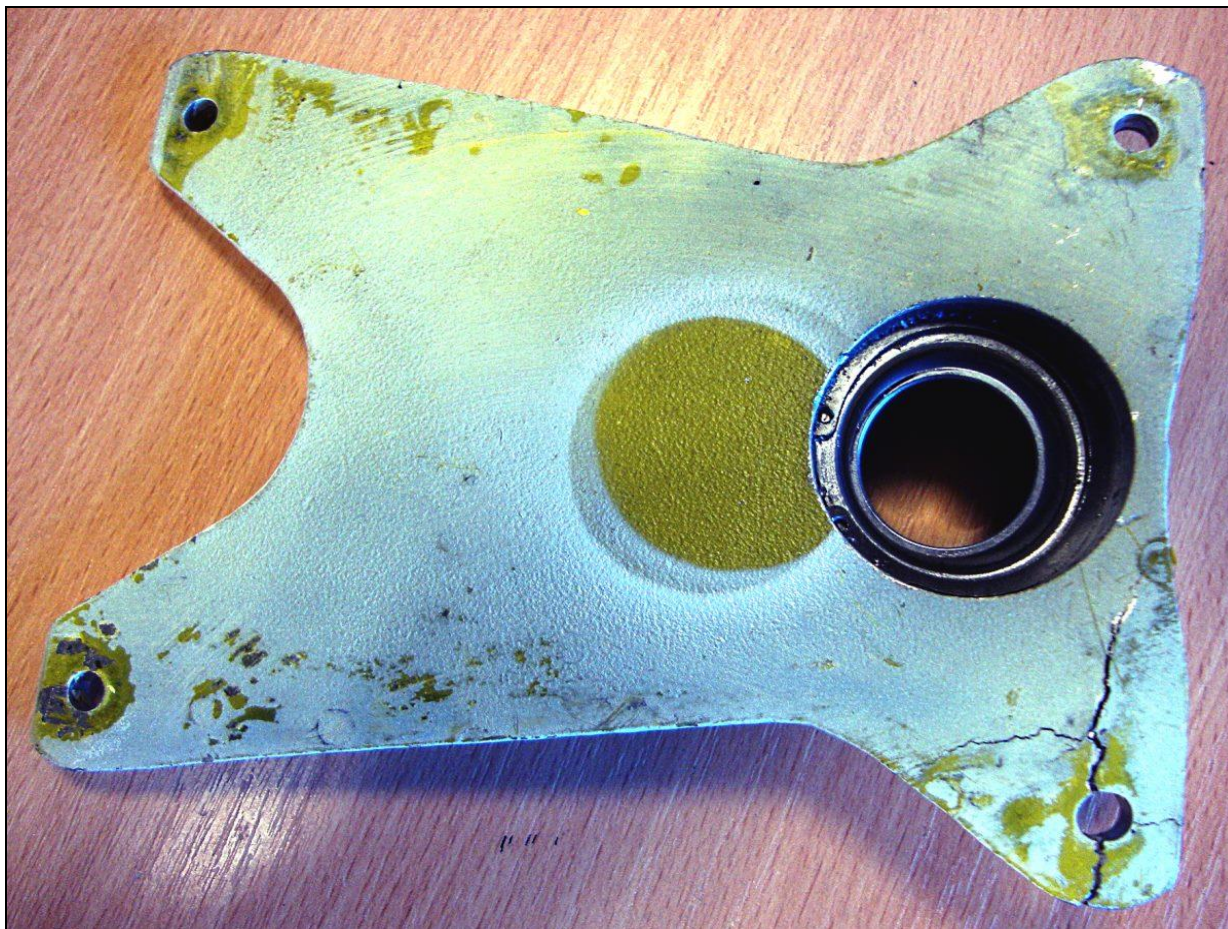
13 – Wnętrze luku podwozia w lewym skrzydle. Widoczne oderwanie żeberka od ścianki dźwigara oraz stan okucia mocowania zastrzału podwozia (oznaczenie czerwone).



14 – Wnętrze luku podwozia w lewym skrzydle. Widoczne oderwanie żeberka od ścianki dźwigara oraz deformacja ścianki żeberka, a także oderwanie dolnego pokrycia skrzydła od dźwigara (oznaczenie pomarańczowe).



15 – Zdeformowana ścianka częściowo oderwanego żeberka w okolicy luku lewego podwozia głównego.



16 – Jedno z okuć mocowania podwozia głównego – dobrze widoczne pęknięcia.

Zdjęcia: Ośrodek Szkolenia Lotniczego Adriana Aviation

K O N I E C