



PAŃSTWOWA KOMISJA BADANIA WYPADKÓW LOTNICZYCH

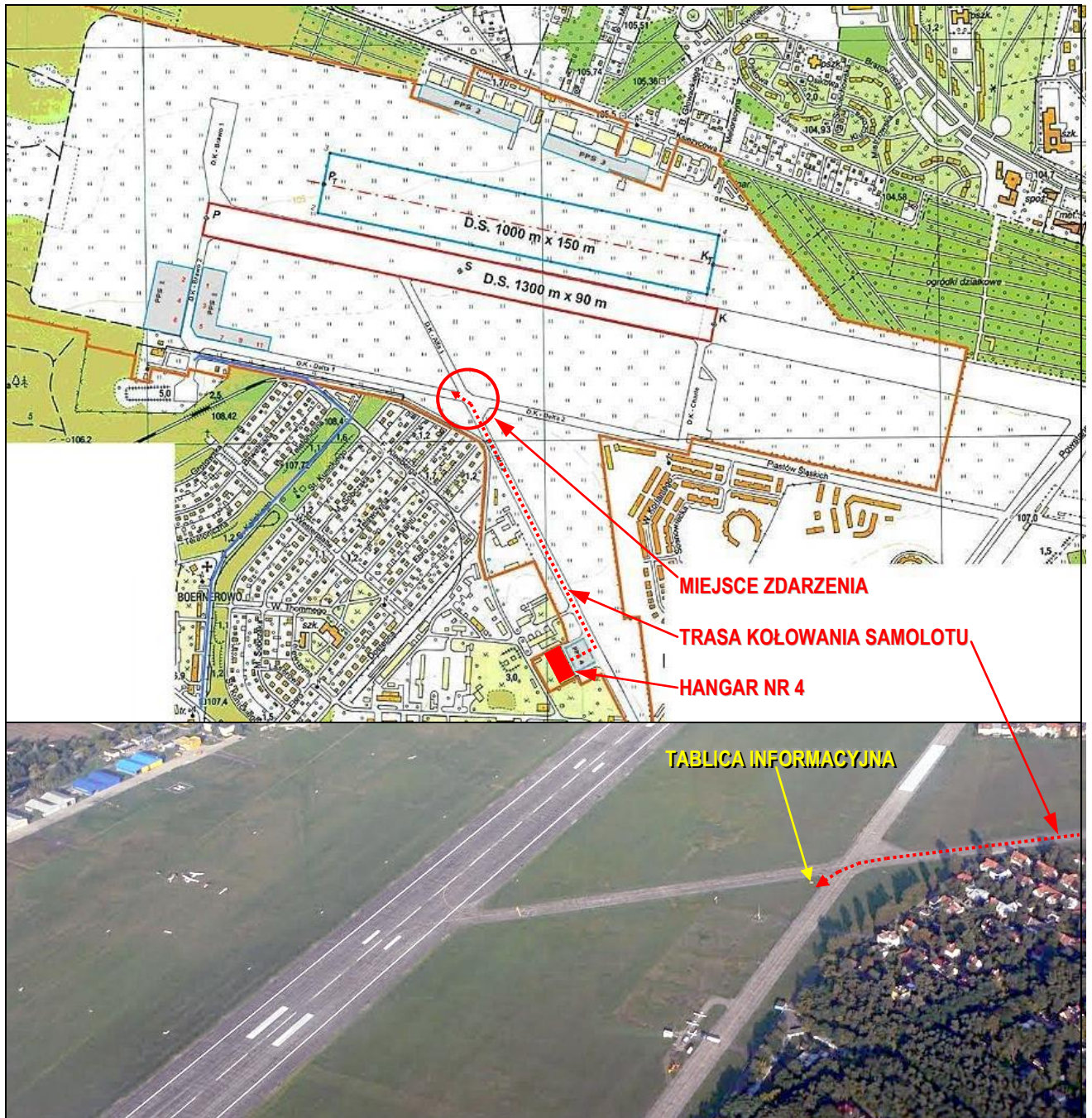
Informacja o zdarzeniu [raport]

Numer ewidencyjny zdarzenia:	1835/15			
Rodzaj zdarzenia:	INCYDENT			
Data zdarzenia:	22 sierpnia 2015 r.			
Miejsce zdarzenia:	Lotnisko EPBC			
Rodzaj, typ statku powietrznego:	Samolot Piper PA-28-181 Archer III			
Użytkownik / Operator SP:	Runway sp. z o.o., ul.Kaliskiego 57, 01-476 Warszawa			
Dowódca SP:	Pilot samolotowy			
Liczba ofiar / rodzaj obrażeń:	<i>Śmiertelne</i>	<i>Poważne</i>	<i>Lekkie</i>	<i>Bez obrażeń</i>
	-	-	-	-
Nadzorujący badanie:	Tomasz Makowski			
Podmiot badający:	Użytkownik			
Skład zespołu badawczego:	Nie powoływano			
Forma dokumentu zawierającego wyniki:	Informacja o zdarzeniu			
Zalecenia:	Nie ma			
Adresat zaleceń:	Nie dotyczy			
Data zakończenia badania:	10.03.2016 r.			

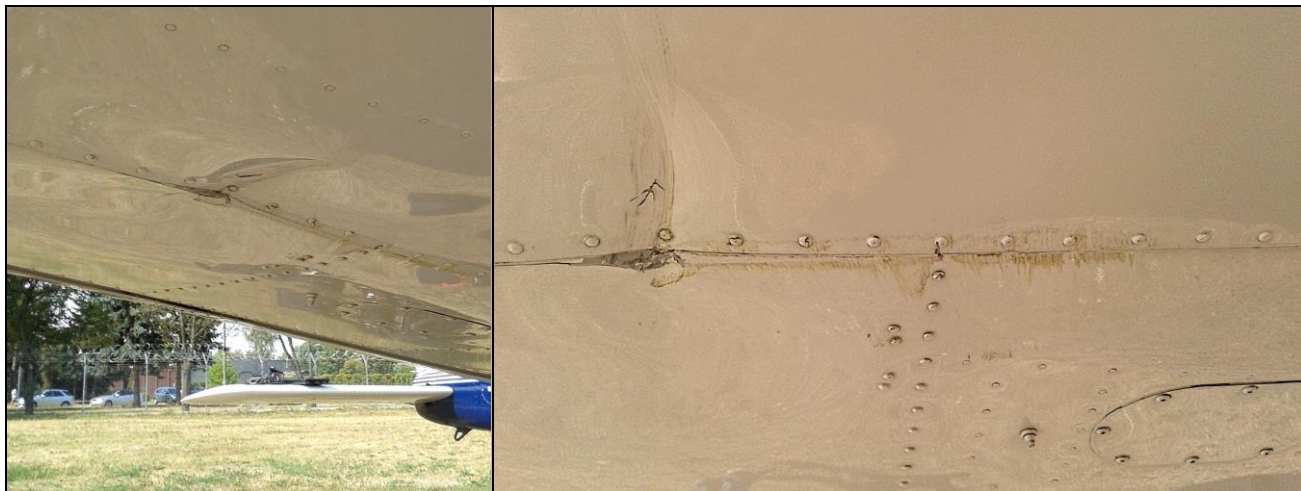
Przebieg i okoliczności zdarzenia:

Podczas przeglądu przedlotowego w dn. 27 sierpnia 2015 r. pilot stwierdził uszkodzenie dolnego pokrycia prawego skrzydła. W trakcie badania zdarzenia stwierdzono, iż w dn. 22 sierpnia 2015 r. pilot wykonujący poprzedni lot rekreacyjny tym samolotem (mężczyzna z licencją PPL(A), uprawnienia do lotów IFR i VFR NOC, nalot ogólny 180 godz., w tym na typie PA-28 – 40 godz.) zgłosił awarię hamulca prawego podwozia głównego. Z powodu tej awarii podczas kołowania spod hangaru nr 4 do drogi startowej w użyciu drogą kołowania A2 przed skrzyżowaniem z drogą

kołowania D1 nastąpiła utrata kierunku kołowania w lewo, na co pilot zareagował zwiększając siłę hamowania, wskutek czego pogłębił zakręt w lewo. Doprowadziło to do wypadnięcia samolotu poza drogę kołowania i do kontaktu prawego skrzydła z górną częścią tablicy informacyjnej ustawionej przy skrzyżowaniu dróg kołowania A i D. Pilot rozpoczynający lot w dn. 22 sierpnia 2015 r. po stwierdzeniu awarii hamulca odwołał złożony wcześniej plan lotu i zrezygnował z jego wykonania po czym odkołował z powrotem na miejsce postojowe. Poinformował o awarii hamulca służby kontroli ruchu lotniska EPBC oraz właściciela samolotu, nie zauważył jednak kolizji skrzydła z tablicą informacyjną, nie zauważyli jej też pasażerowie tego lotu.



1, 2 – Sytuacja zdarzenia na mapie i zdjęciu lotniczym lotniska Warszawa-Babice EPBC.



3, 4 – Uszkodzenie dolnego pokrycia prawego skrzydła.



5, 6 – Skrzyżowanie dróg kołowania A i D z widoczną tablicą informacyjną oraz zbliżenie tablicy z widocznym drobnym uszkodzeniem po zaczepieniu skrzydłem przez samolot.

Przyczyna zdarzenia lotniczego:

Awaria hamulca prawego podwozia głównego z nieustalonego powodu.

Zalecenia Komisji dotyczące bezpieczeństwa:

Nie ma.

Koniec

	Imię i nazwisko	Podpis
Nadzorujący badanie:	Tomasz Makowski	<i>podpis na oryginale</i>