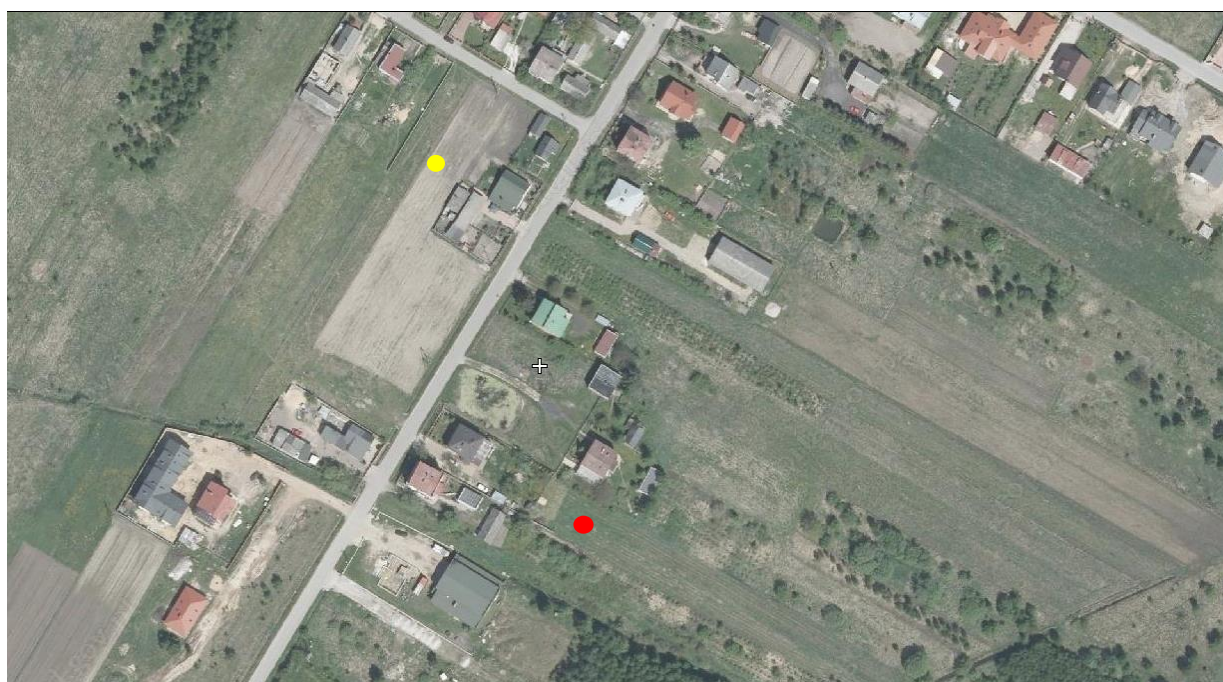


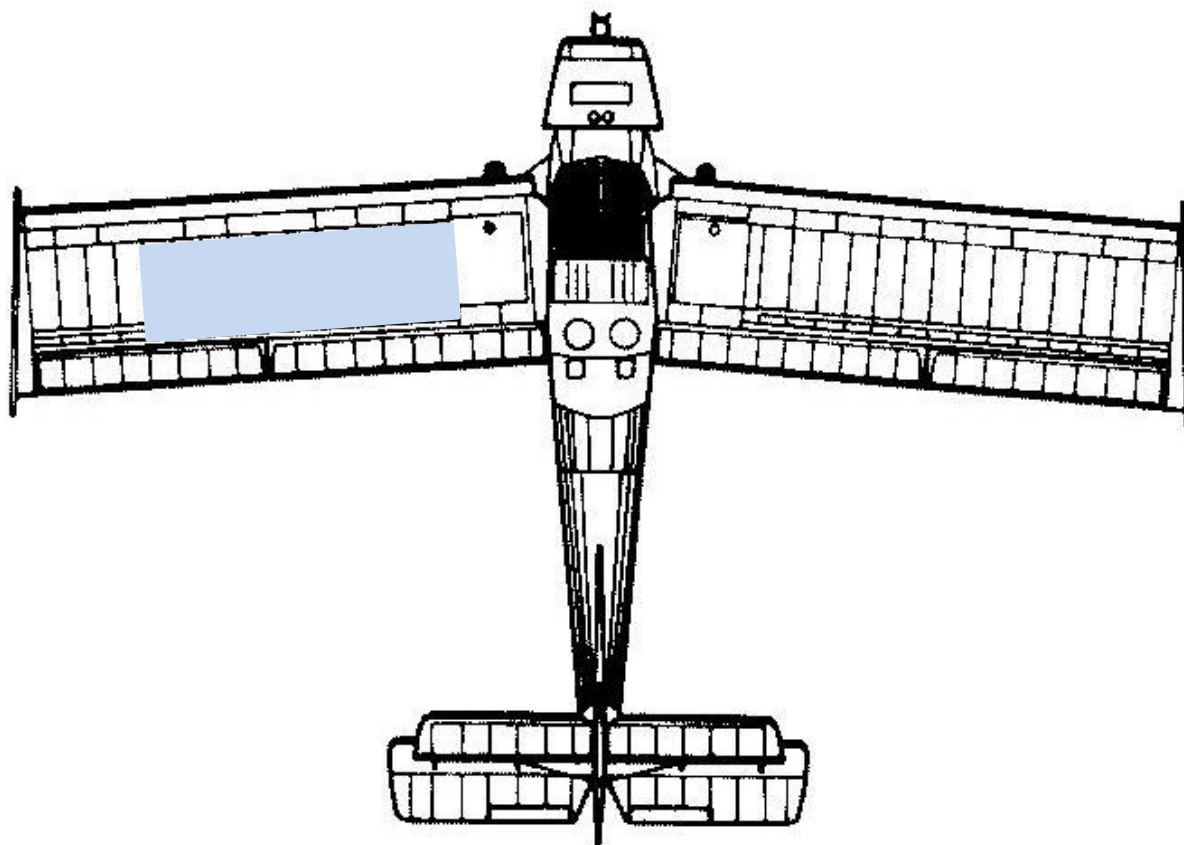
ALBUM ILUSTRACJI
z wypadku samolotu PZL-101A Gawron; SP-YEB
16 czerwca 2012 r., Wielogóra k/Radomia



1 – Miejsce wypadku zaznaczone na zdjęciu satelitarnym okolicy. (strzałka pokazuje miejsce wypadku)



2 – Miejsce wypadku. (czerwona kropka – położenie wraku samolotu, żółta – przybliżone położenie oderwanego płótna)



3 – Rysunek samolotu z góry z zaznaczonym na niebiesko fragmentem płótna, które odpadło z górnej powierzchni lewego skrzydła. (rys. samolotu z płytami brzegowymi)



Lotnictwo.net

© Paweł Bondaryk

4 – Samolot sfotografowany w dniu 26.08.2011 r. na prawym skrzydle na dolnej powierzchni przed lotką widoczna naklejka w ciemnym kolorze.



5 – Widok na wrak z tyłu z prawej strony.



6 – Widok na wrak z prawej strony.



7 – Widok na wrak z przodu z lewej strony.



8 – Widok na wrak z tyłu z lewej strony.



9 – Rozbity samolot, widok od tyłu.



10 – Zbliżenie na przednią część kadłuba.



11 – Widok sprzed wraka w kierunku, z którego przemieszczał się samolot. Na pierwszym planie widoczny akumulator a dalej miejsce uderzenia o ziemię.



12 – Zbliżenie na akumulator.



13 – Zbliżenie na miejsce uderzenia kadłuba o ziemię. Widoczna odłamana łopata śmigła i połamane elementy slotu lewego skrzydła.



14 – Widok na miejsce zderzenia lewego skrzydła z ziemią.



15 – Ogólny widok na uszkodzenia lewego skrzydła.



16 – Górne płócienne pokrycie lewego skrzydła (wymiary 3.2m x 1.2m) położone przez świadków na drodze w pobliżu miejsca zdarzenia.



17 – Zbliżenie na przykadłubową część lewego skrzydła. Na kesonie widoczne naklejki.



18 – Widok od spodu na przykadłubową część lewego skrzydła. Widoczne oderwane od kesonu płócienne pokrycie oraz porozrywane nici.



19 – Zbliżenie na miejsce mocowania płótna do kesonu. Widoczna porozrywana naklejka.



20 – Zbliżenie na zniszczone lewe skrzydło. W lewej, górnej części ilustracji widoczna liną holowniczą.



21 – Widok na zniszczoną strukturę lewego skrzydła.



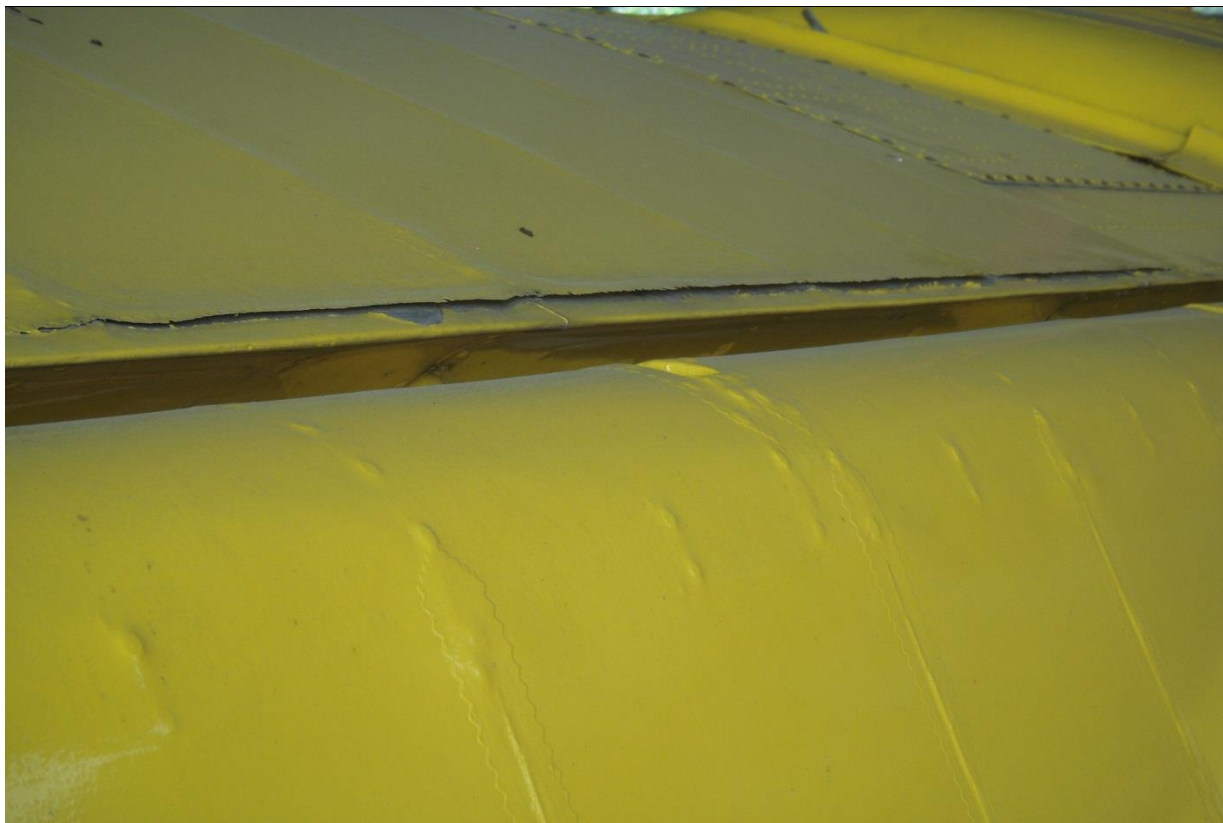
22 – Widok na górną powierzchnię prawego skrzydła. Widoczne liczne naklejki i taśmy klejące. Na dole ilustracji widoczne odklejenie taśmy zabezpieczającej przysycie płótna do konstrukcji skrzydła.



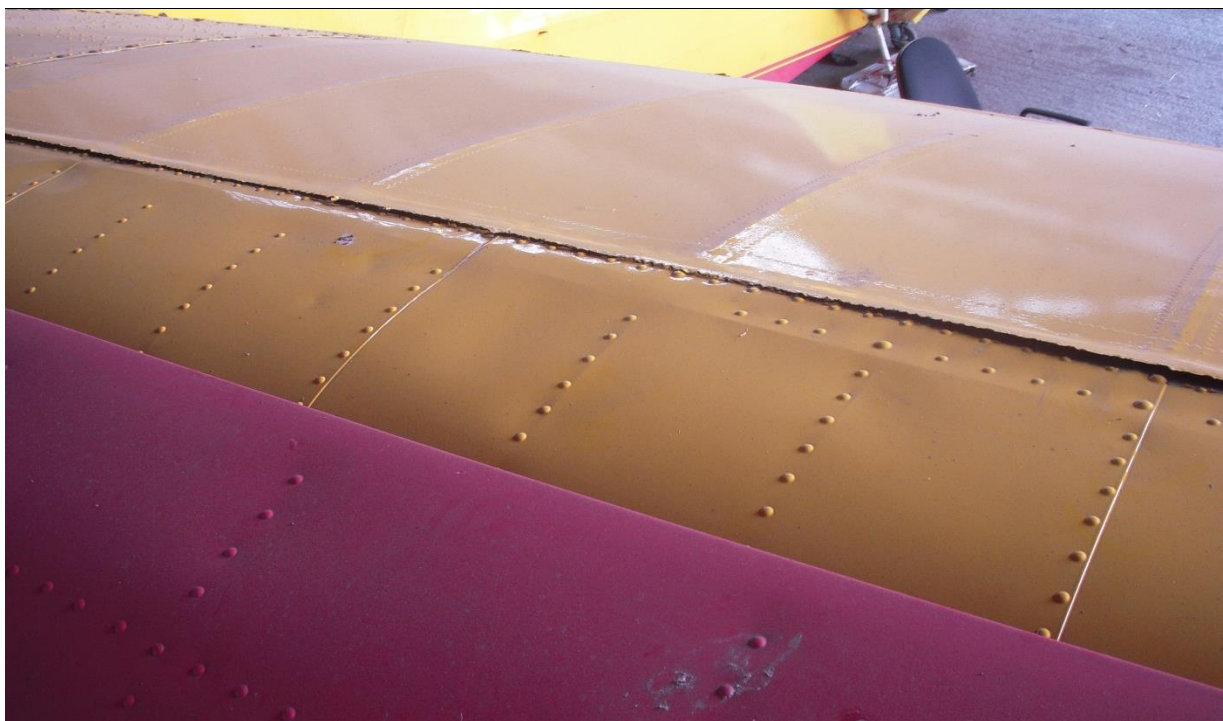
23 – Widok od przodu na odklejenie z ilustracji 22.



24 – Widok na dolną powierzchnię prawego skrzydła. Widoczne naklejki w okolicy lotki i kłapy.



25 – Zbliżenie na dźwigarek przedlotkowy na innym samolocie PZL-101A Gawron. Widoczne odklejenie taśmy zabezpieczającej przyszycie tkaniny do konstrukcji.



26 – Widok na skrzydło innego samolotu PZL-101A Gawron. Widoczne odklejenie taśmy zabezpieczającej przyszycie tkaniny do konstrukcji.

Ilustracje: PKBWL [o ile nie zaznaczono inaczej]

KONIEC